



MEMÒRIA

**OBRES DE LA NOVA ESCOMESSA PER LA CONCESSIÓ DE LA
GUINGUETA DEL PARC DE LA TRINITAT**

Institut Municipal Parcs i Jardins de Barcelona.
Dte. Sant Andreu
Agost de 2025



1. ANTECEDENTS

En un tràmit anterior amb ref. 472014 es va sol·licitar una nova escomesa per la guingueta ubicada al parc de la trinitat. Des d'Endesa en aquell moment se'ns va indicar una ubicació de la CGP i comptador que es mostra en la imatge 1 amb adreça de nou subministrament: Via Barcino, Kiosco parc trinitat, Barcelona, 08033, Barcelonés

La nova escomesa mai es va executar i es va connectar la guingueta provisionalment al comptador d'enllumenat públic, amb el seu vist i plau.

Al 2024 des del departament d'Assessoria i Tramitació Jurídica de l'Institut, es va tornar a demanar un nou subministrament i al Desembre de 2024 vam rebre les condicions tècniques econòmiques de amb referencia 0000931170 sita en CL VIA BARCINO 90, Guingueta, 08033, BARCELONA, BARCELONA. En aquestes condicions se'ns indica ubicar un nou armari a la part baixa dels parterres de gespa del parc.






2. OBJECTE.

És necessari:

- Executar un nou armari a la part baixa dels parterres de gespa del parc segons les especificacions d'Edistribución.
- Executar una canalització entre el nou armari i l'armari antic. Aquesta canalització no pot anar pels parterres. (aproximadament 70 mts)
- Calcular e instal·lar una línia de distribució entre la nova CGP i la Guingueta. (aproximadament 200 mts)
- Legalitzar tota la nova instal·lació i la de baixa tensió de la guingueta, per tant cal fer projecte, passar les inspeccions corresponents i emetre els butlletins per poder contractar el comptador amb companyia.
- S'han de preveure feines interiors a la guingueta per complir amb el reglament electrotècnic de Baixa tensió.



Imatge 1 Resum estat i actuacions

-  Guingueta
-  Centralització de comptadors-CGP prevista en exp: 472014 (antiga)
-  Centralització de comptador-CGP proposta en exp: 0000931170 (nova)
-  Nova canalització per connectar amb la guingueta.
-  Infraestructura existent actual connexió guingueta.



3- DOCUMENTACIÓ TÈCNICA COMPANYIA

e-distribución

INSTITUT MUNICIPAL DE PARCS I JARDINS
CL PASSEIG TORRES I BAGES, S/N
08030 - BARCELONA
A l'Atenció de Francisco José Hernández Astorga

Referència Sol·licitud: 0000931170
Tipus Sol·licitud: SUMINISTRO - NUEVO SUMINISTRO
Direcció del Subministrament: CL VIA BARCINO 90, GUINGUETA, 08033, BARCELONA, BARCELONA
Potència sol·licitada: 8 kW
Data: 2 de diciembre de 2024

Benvolgut Sr. / Benvolguda Sra.:

Ens posem en contacte amb vostè per a comunicar-li les condicions tècniques i econòmiques del subministrament elèctric sol·licitat l'import del qual ascendeix a:

168,19 €

(IVA/IGIC/IPSI inclòs)

La vigència d'aquestes condicions tècniques i econòmiques és de 6 mesos.

Durant aquest període pot acceptar-les realitzant el pagament d'aquest import per algun dels següents mitjans:

- mitjançant targeta bancària o bizum a través del següent enllaç: <https://zonaprivada.edistribucion.com/solicitudesconexion?lang=es&cod=a2fcj000000jprB> o accedint al portal privat de la web www.edistribucion.com, i des del detall de la sol·licitud procedir al pagament.
- mitjançant transferència bancària al compte corrent ES59-2100-2931-91-0200132942 indicant en el concepte el text literal: "CNX 0000931170". En aquest cas haurà d'enviar-nos el justificant de la mateixa al correu electrònic conexiones.edistribucion@enel.com o des de l'àrea privada de la nostra web www.edistribucion.com, a través del servei "Connexió a la xarxa" i seleccionant aquesta sol·licitud en l'apartat "Les teves sol·licituds de connexió".

Per a realitzar les gestions d'acceptació i pagament d'entitats del Sector Públic han de posar-se en contacte amb el nostre Servei d'Atenció Tècnica, enviant un correu electrònic a conexiones.edistribucion@enel.com. Previ a l'acceptació de les condicions tècniques i econòmiques hauran de comunicar-nos els codis DIR3 (Oficina Gestora, Oficina Comptable, Unitat Tramitadora i, opcionalment, Expedient) que han d'acompanyar a la factura que emetrem al seu nom.

Les actuacions a realitzar es troben regulades en l'article 25.1 del RD 1048/2013 i resulten necessàries per a atendre el subministrament sol·licitat. Per això, l'objecte del contracte que subscriguin les parts hauria de consistir en una prestació de serveis consistent a dotar el punt de subministrament de conformitat a la potència sol·licitada. Per tant, els preguem que tant el plec de condicions com la declaració responsable s'ajustin a les clàusules pròpies d'un contracte de prestació de serveis, especialment, al servei de disposar de potència regulada en l'article 25.1 del RD 1048/2013.



e-distribución

DETALL DEL PRESSUPOST

Quota d'extensió segons R.D. 1048/2013 8 kW x 17,374714 €/kW:	139,00 €
<u>IVA/IGIC/IPSI en vigor² (21%):</u>	<u>29,19 €</u>
Total Import:	168,19 €

El termini previst d'execució dels treballs és de 30 dies hàbils, sense considerar els terminis per a l'obtenció dels permisos i autoritzacions administratives necessàries.

QUE HA DE FER EN LA SEVA INSTAL·LACIÓ.

Haurà de procedir a la instal·lació de la Caixa General de Protecció (CGP) sobre les façana exterior de l'immoble, en el límit entre la propietat privada i pública de la finca.

S'utilitzarà un esquema 9 en muntatge vertical, la part inferior del qual estarà per sobre de 1,2 m. respecte al nivell del sòl, o un esquema 7 en muntatge horitzontal, la part inferior del qual estarà per sobre de 0,5 m. respecte al nivell del sòl, tots dos a l'interior d'un nínxol o monòlit. El seu amperatge serà ajustat al següent graó normalitzat respecte de la potència sol·licitada.

Pot consultar les diferents configuracions per a la interconnexió amb la xarxa de distribució en l'especificació de detall NRZ002, és important que ho tinguin en compte per projectar la seva instal·lació d'enllaç.

Alternativament podrà optar per la instal·lació d'una CPM que compleixi les següents característiques:

- S'instal·laran sobre les façana exterior de l'edifici, en el límit entre la propietat privada de la finca i pública, col·locada a l'interior d'un nínxol o monòlit que complirà les característiques constructives especificades per a escomeses subterrànies.
- Serà necessari se situï de tal forma que la seva part inferior quedi per sobre del nivell del sòl 1,2m per a poder muntar una caixa de seccionament.
- Els valors de potència màxima per a aquesta mena de muntatge serà de 43,687 kW per a subministraments trifàsics i 14, 49 kW en monofàsics.

Pot consultar les Especificacions Particulars de e-distribución (NRZ103 'Instal·lacions Privades Consumidors BT') disponibles en l'àrea pública de la nostra pàgina web www.edistribucion.com, en l'apartat *Estàndard de la nostra Xarxa*.

Ha de tenir en compte que els treballs a fer per e-distribución per a donar servei a la caixa general de protecció podrien impactar sobre la seva propietat amb el pas de xarxes elèctriques de baixa tensió o la

² Import total calculat amb l'impost general vigent, a data d'emissió d'aquestes condicions econòmiques, del territori on es presta aquest servei.

Si es produeix una variació, l'import a abonar s'ha d'actualitzar amb el nou valor de l'impost aplicable a la data del pagament.

Si es dona el cas que s'ha de facturar amb alguna excepció a l'impost general, ha de contactar amb conexiones.edistribucion@enel.com.



e-distribució

instal·lació de caixa de seccionament o similars. L'acceptació de les condicions tècniques i econòmiques implicaran el seu consentiment a l'execució necessària i aquests possibles impactes. En cas de dubte o discrepància, li preguem que ens ho comunicui prèviament a l'acceptació per a la seva anàlisi.

PER TAL QUE TINGUI SUBMINISTRAMENT

Una vegada executats els treballs de connexió, l'informarem de la finalització dels mateixos i li facilitarem el Codi Universal del Punt de Subministrament (CUPS), amb el qual podrà formalitzar el contracte de subministrament a través de l'empresa Comercialitzadora que consideri.

Quedem a la seva disposició per a qualsevol aclariment en el nostre Servei d'Assistència Tècnica en el telèfon 900 920 959, o a través del correu electrònic conexiones.edistribucion@enel.com. Així mateix, en la nostra pàgina web www.edistribucion.com, podrà obtenir major informació

Salutacions

EDISTRIBUCIÓN Redes Digitales S.L. Unipersonal

Operaciones Comerciales
Conexiones

e-distribución		CONDICIONAT TÈCNIC DE CONNEXIÓ ORIENTATIU RECOMANAT						Sol·licitud nº:		
		SUBMINISTRAMENTS INDIVIDUALS EN BAIXA TENSIÓ						0000931170-2		
								NUEVO SUMINISTRO		
CLIENT:		INSTITUT MUNICIPAL DE PARCS I JARDINS								
DIRECCIÓ DEL SUBMINISTRAMENT:		CL VIA BARCINO 90, GUINGUETA, 08033, BARCELONA, BARCELONA								
DATA D'EMISSIÓ		02 de December de 2024								
XARXA DE DISTRIBUCIÓ 400/230 V										
SUBMINISTRAMENT		MONOFÀSIC / TRIFÀSIC		TRIFÀSIC				TAULA I		
		P≤15 kW	15<P≤20 kW	20<P≤50 kW	50<P≤75 kW	75<P≤100 kW	100<P≤173,2 kW	Secció derivació individual	Calibre màxim de fusible recomanat (A) (4)	
POT. SOL·LICITADA (múltiple de 0,1 kW o segons la taula de potències actives normalitzades indicades en la Resolució de 8 de setembre de 2006, de la DGPEM)										
ESCOMESA		RZ-4x25 Al 0,6/1kV		RZ-3x50 Al/54,6 Alm 0,6/1kV	RZ-3x95 Al/54,6 Alm 0,6/1kV	RZ-3x150 Al/80 Alm 0,6/1kV		6	25	
SUBTERRÀNIA		XZ1-4x50 Al 0,6/1kV		XZ1-3x95+1x50 Al 0,6/1kV	XZ1-3x150+1x95 Al 0,6/1kV	XZ1-3x240+1x150 Al 0,6/1kV		10	32	
CGP/CPM:		CGP 100A (esquema 7) CPM 63 A CGP 160 A (esquema 9)	CGP 160 A (esquema 7) CGP 160 A (esquema 9)	CGP 160A	CGP 250A	CGP 400A		16	50	
TIPUS FUSIBLE gG (Amperios)		NH 00 - Calibre s/taula I (1)	NH 00 - Calibre s/taula I (1)	NH 00 - Calibre s/taula I (1)	NH 1 - Calibre s/taula I (1)	NH 2 - Calibre s/taula I (1)		25	63	
EQUIP DE MESURA		ACTIVA (2)	MULTIFUNCIÓ TIPUS V CLASSE A	MULTIFUNCIÓ TIPUS IV CLASSE B	MULTIFUNCIÓ TIPUS III CLASSE B				35	80
		REACTIVA	MULTIFUNCIÓ TIPUS V CLASSE 3	MULTIFUNCIÓ TIPUS IV CLASSE 2	MULTIFUNCIÓ TIPUS III CLASSE 2				50	100
TRANSF. DE INTENSITAT		NO (3)			SI - CLASSE 0,5S: 100/5: 32 kW a 103 kW 200/5: 63 kW a 173,2 kW				70	125
REGL. VERIF.		NO (3)			NECESSÀRIA (ALTA SEGURETAT)				95	160
									120	160
									150	250
									185	250 (*)
									240	250 (*)
(1) S'Haurà d'assegurar selectivitat amb el IGA de la instal·lació interior.										
(2) COMPTADOR ESTÀTIC MULTIFUNCIÓ. ES PODRAN INSTAL·LAR EQUIPS DE CLASSE SUPERIOR A LA INDICADA.										
(3) MESURA INDIRECTA OBLIGATÒRIA A PARTIR DE 63A O 25,097 kW EN XARXA 3x230/400V.										
(4) CALIBRE CALCULAT, D'ACORD AMB LA NORMA UNE-HD 60364-4-43, PER A ASSEGURAR LA PROTECCIÓ ENFRONT DE SOBRECÀRREGUES D'UNA DERIVACIÓ INDIVIDUAL DE LES CARACTERÍSTIQUES I SECCIONS INDICADES. ADICIONALMENT EL PROJECTISTA/INSTAL·LADOR HAURÀ DE VERIFICAR QUE EL FUSIBLE SELECCIONAT GARANTEIX UNA ADEQUADA PROTECCIÓ ENFRONT DE CURTCIRCUITS. ES CONSIDERA QUE LA SECCIÓ DE LES PLATINES EN EQUIPS DE MESURA INDIRECTES I/O MODULARS PERMET UNA INTENSITAT MÀXIMA ADMISSIBLE EQUIVALENT A LA DE LA DERIVACIÓ INDIVIDUAL DE LA TAULA I.										
LES NOVES INSTAL·LACIONS RECEPTORES (I) LES INSTAL·LACIONS D'ENLLAÇ A LES QUALS PUGUIN CONNECTAR-SE) COMPLIRAN LES ESPECIFICACIONS PARTICULARS DE e-distribució EN BAIXA TENSIÓ I EL REGLAMENT ELECTROTECNIC PER A BAIXA TENSIÓ (PER A LA POTÈNCIA TOTAL DEPENDENT DE LES MATEIXES).										
PER A CADA SUBMINISTRAMENT INDIVIDUAL S'HA DE POSICIONAR LA POTÈNCIA A CONTRACTAR A FI DE CONÈIXER LES DADES TÈCNiques DELS COMPONENTS DE LA INSTAL·LACIÓ PRIVADA RECOMANATS.										

El període de validesa de les presents condicions tècniques és l'indicat a la carta de condicions tècnico-econòmiques.

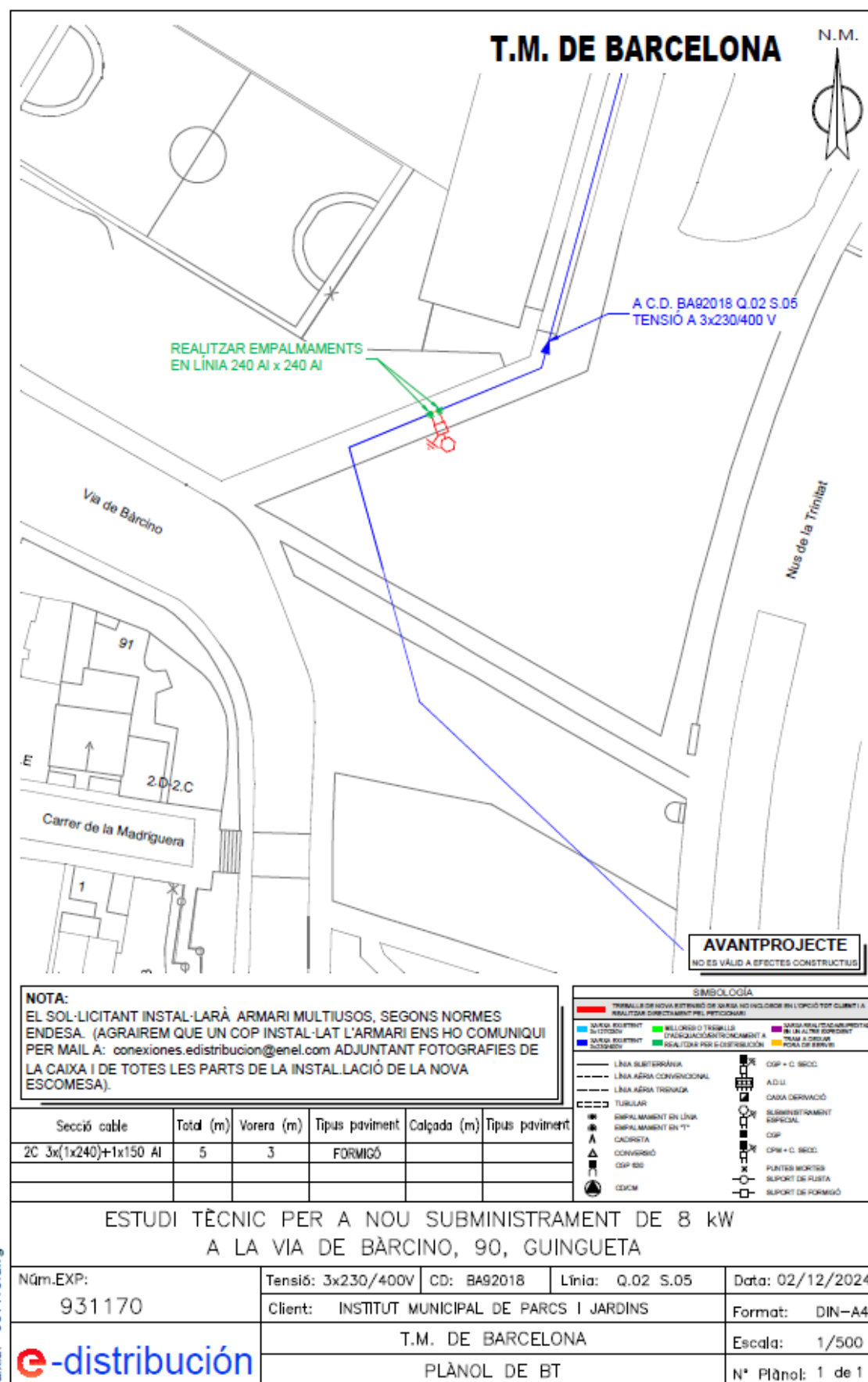


CONDICIONS PARTICULARS DE L'ESTUDI TÈCNIC

Estudi condicionat a l'obtenció dels permisos municipals.

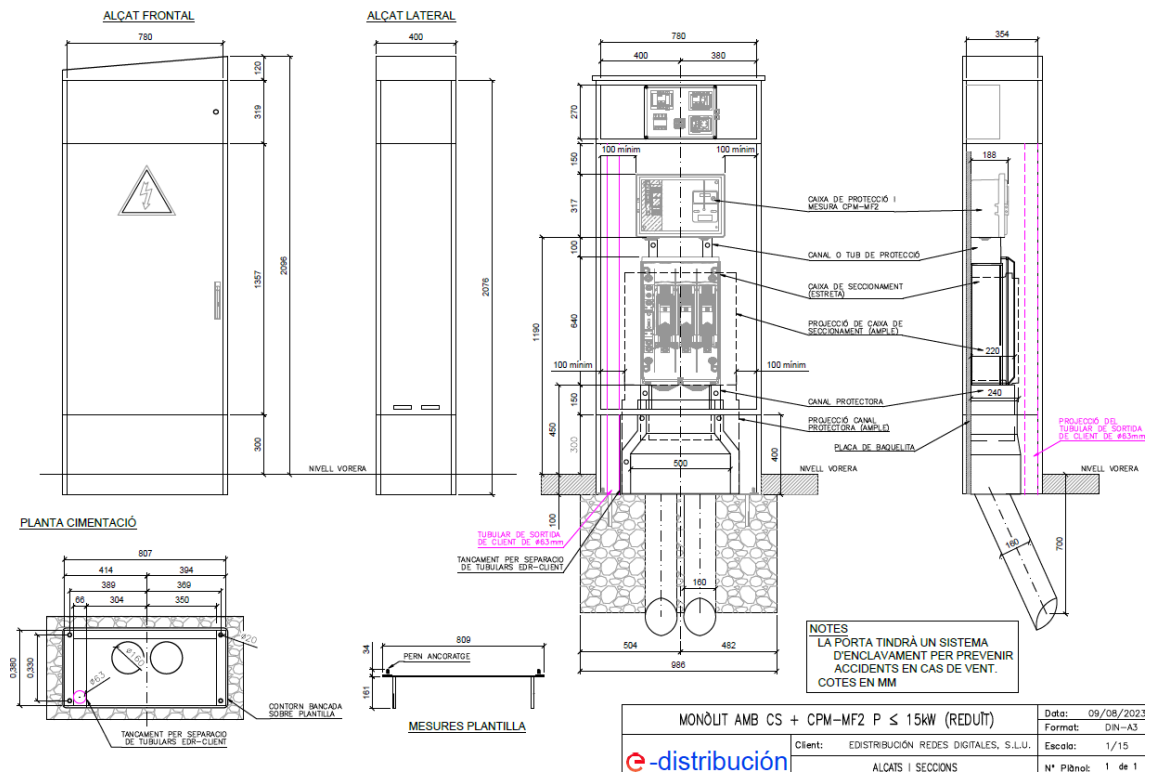
El sol·licitant construirà nínxol a la zona pública, amb accés directe 24h i espai per a instal·lar la caixa de seccionament (CS) amb sortides inferiors i mòdul de protecció i mesura, segons normativa vigent. Agraïrem que, un cop preparada la instal·lació d'enllaç, ho comuniqui a conexiones.edistribucion@enel.com adjuntant les fotografies corresponents (arqueta i tubs visibles si s'escau).

Les actuacions a realitzar es troben regulades a l'article 25.1 del RD 1048/2013 i resulten necessàries per a atendre el subministrament sol·licitat. L'objecte del contracte que subscriguin les parts hauria de consistir en una prestació de serveis per dotar el punt de subministrament de conformitat amb la potència sol·licitada.





ARMARI D'ACER PINTAT RAL-7021



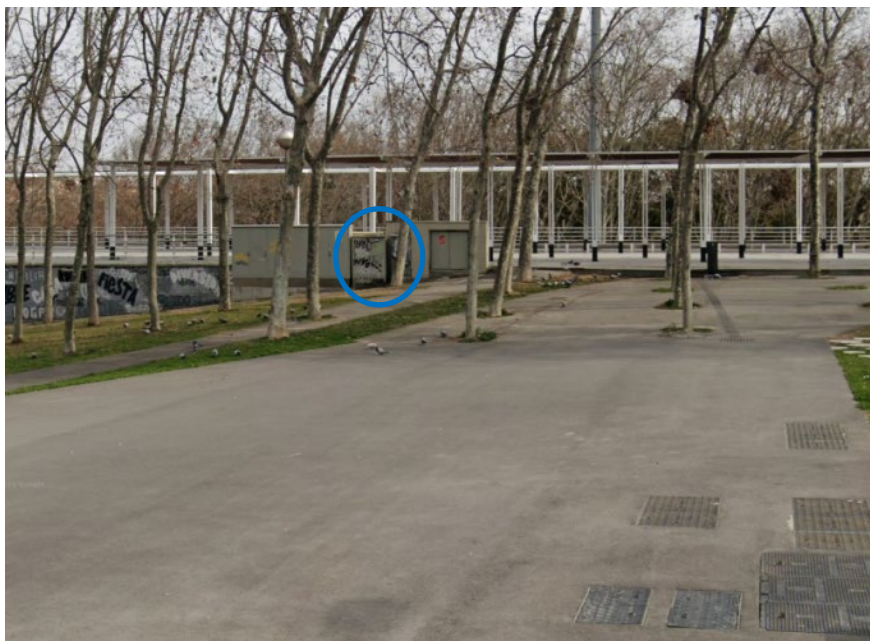
4- REPORTATGE FOTOGRÀFIC



Imatge 3

Ubicació armaris previstos en expedient: 472014

Ubicació proposta E-Distribució exp: 0000931170



Imatge 4 Localització armaris d'electricitat existents



Imatge 5 Armaris d'electricitat existents (esquerra previsió antiga guingueta, dreta enllumenat públic)



Foto 6 Armaris d'electricitat de companyia al costat esquerra.



Foto 7 Ubicació nou armari i recorregut canalització a executar.

5. ÀMBIT DE L'ACTUACIÓ

L'àmbit d'actuació és a la zona de la guingueta a l'interior del parc i des de Via Barcino a la ubicació dels armaris existents.

El contractista adjudicatari haurà de prendre les mesures per que les afectacions de les obres a tercers i a l'entorn siguin les menys possibles. El contractista adjudicatari mantindrà durant tot el període d'obres fins la recepció de les mateixes l'espai tancat amb tanca d'obra tipus rivisa de 2mts.d'alçada.



6. SERVEIS AFECTATS.

El Contractista adjudicatari haurà de contactar amb les companyes de serveis per si es necessari obtenir la informació mes acurada possible de la possible existència de serveis en la zona d'actuació que poguessin ser afectats, així com contactar amb el tècnic responsable del parc de Parcs i Jardins, Institut Municipal.

7. TERMINI D'EXECUCIÓ DE LES OBRES

S'estima un termini total per a l'execució de les obres d'un mes des de la data de signatura de l'acta de replanteig.

Barcelona, a 06 d'Agost de 2025

Tècnic del Departament d'Assessoria i Tramitació Jurídica
Direcció de Serveis Generals
Parcs i Jardins de Barcelona, Institut Municipal
Ajuntament de Barcelona